

Product informatie:

FeNB2 prefabbadkamers

Als u voor een nieuw hotel of andere accommodatie een deadline heeft dan is de gegarandeerde levering en installatie tijd van een geprefabriceerde badkamer de oplossing om je te kunnen concentreren op andere zaken van de voortgang. FeNB2-badkamers kunnen ook de gehele bouwtijd versnellen, ze kunnen offside opgeslagen worden tot u klaar bent voor transport naar de bouwplaats.

koudwalsen van het staal voor de badkamer wanden

Alle FeNB2 prefabbadkamers beginnen hun leven als geslit bandstaal van een coil met een breedte van 230mm en 1.5mm dik (ongeveer 2 keer zodik als een matal-stud) FeNB2 gebruikt een speciaal teken programma zodat de geslitte staal stroken gaten patronen voor afvoer en electra buizen krijgen daarna worden de gerolvormde stijlen op lengte afgekort. De koudgewalste profielen worden per lengte per badkamer op productie volgorde aangeleverd. Staalframe elementen hebben meerdere voordelen ten opzichte van traditioneel warm gewalste frames waar de elementen voor prefabbadkamers voorheen van werden gemaakt. Ze zijn aanzienlijk lichter dan warmgewalste frames, en dit bied kosten besparingen in verschillende stadia van assemblage, transsport en montage; ze zijn ook efficiënter te produceren bieden uitmuntende geluid en brand prestaties.

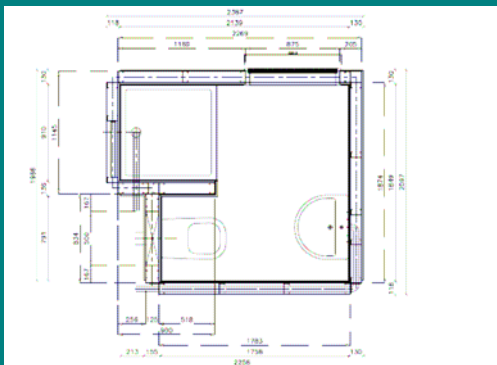
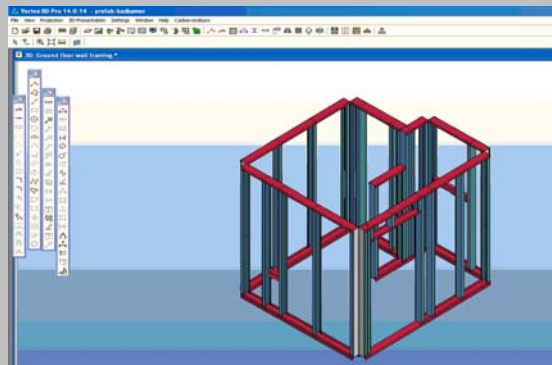
Foto 1 ▶



Foto 2 ▶



Type 1 ▶



◀ Detail 1

Product informatie:

FeNB2 prefabbadkamers

Plaats tot wel 40 badkamers per dag!, Geen bouwplaats opslag nodig, 12 jaar garantie

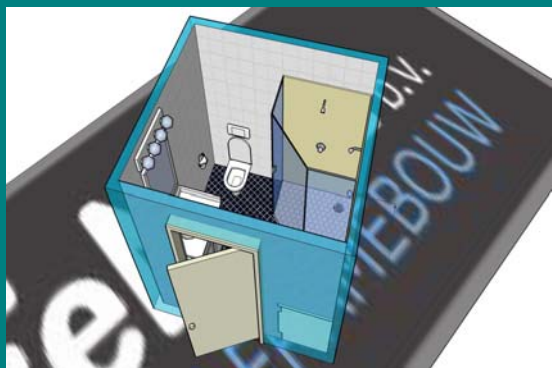
Het produceren van de wanden

De exact op lengte geproduceerde koudgewalste gegalvaniseerde C en U profielen worden voor één prefab badkamer samen verpakt op één of meerdere bokken. In dit stadium krijgt elke badkamer zijn unieke productie nummer, het begin van de per stadium terugkerende kwaliteit controle. De bokken met profielen worden met een heftruck bij de wandproductie lijn neergezet, waar de profielen uit de bokken worden gehaald en om de ca 600mm in het frame te worden gezet en bevestigd. Dit element kan uiteindelijk ook als dragende of woningscheidende wand gaan dienen als dat nodig is. Om stabiliteit te krijgen wordt het frame bekleed met machinaal opmaat gezaagd plaatmateriaal, 12.5 of 15mm waterwerend gipsplaat. De opvolgende liggende wandelementen zijn nu klaar om gemonteerd te worden tot een badkamer.

Foto 1 ►



Foto 2 ►



◀ Foto 3

Product informatie:

FeNB2 prefabbadkamers

Geen weerinvloeden, insensieve kwaliteits controle, weinig kraaninzet nodig

Het produceren en monteren van vloer en dak

Dakelementen zijn gemaakt van C-100 x 50 mm frames, die bekleed worden met 10mm watervast verlijmt spaanplaat aan de bovenkant en 12.5 of 15mm waterwerende gipsplaat aan de binnenkant. Beide worden bevestigd doormiddel van schietnagels De vloer elementen zijn van geprofileerde staalplaat waar een afwerkvoer overheen gaat zodat de vloer geen hogere plint hoogte krijgt dan in de rest van de ruimte .

Het bouwen van de badkamer

De wandpanelen worden samen met het vloer en dak aan elkaar geschroefd doormiddel van zelftappers, Het badkamer frame is nu stabiel en word verplaatst naar de hoofd assemblage hal om afgemonteerd te worden

Foto 1 ►



Foto 2 ►



◀ Foto 3