

### Product informatie:

#### FeNB2 vloer

**De FeNB2 staalframevloer wordt gevormd door koudgevormde stalen verzinkte C-profielen, er wordt een frame van gemaakt doormiddel van het koppelen van de profielen aan een hoeklijn. Het frame wordt aan de bovenkant bekleed met een geprofileerde staalplaat, die in het werk met een anhydriet afwerkvloer wordt afgevoeid.**

#### Flexibel en solide

Voor een vrij indeelbare en aanpasbare woning heeft de staalframebouw vloer veel in huis. Bij een relatief gering eigen gewicht zijn de staalframe elementen sterk genoeg voor grote vloeroverspanningen. Bovendien bieden de holle ruimten in de vloer plaats voor leidingen, kabels en andere installatietechnische voorzieningen

#### Eigengewicht + Variabele belasting

Een van de grootste redenen waarom de staalframebouw vloeren van FeNB2 een uitkomst zijn, is dat wij de vloeren per project en situatie aanpassen op de gewenste eisen en prestaties. Bij een overspanning 5,5 meter kunnen we bijvoorbeeld een de Fe265+ vloer toepassen met een eigengewicht van slechts 175Kg/m<sup>2</sup> is een variabele belasting tot en met 4 KN/m<sup>2</sup> mogelijk.



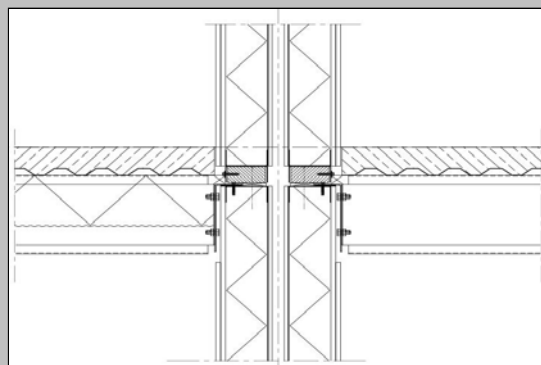
Foto 1 ▶



Foto 2 ▶



Detail 1 ▶



◀ Foto 3

### Product informatie:

FeNB2 vloer

**Grote vrije overspanningen, kleine constructie hoogte  
hoog bouwtempo, weinig kraaninzet nodig**

#### Flexibiliteit in leidingverloop

Leiding verloop in de vloeren is eenvoudig te realiseren uiteraard in goed overleg met de installateurs en onze constructeur kunnen we gaten patronen in de balklagen toepassen ten behoeve van mechanische ventilatie en riolering installaties haaks op de overspannings richting.

#### Ico +5 dB betekent ontkoppelen

Op 1 januari 2003 werd het nieuwe Bouwbesluit van kracht. Een van de meest ingrijpende maatregelen was de verhoging van de eis voor geluidswering van woning scheidende vloeren. De eis voor contactgeluidisolatie (Ico) ging van 0dB naar +5 dB. In de zware bouw leidt dit tot toevoeging van massa bij staalframebouw is de oplossing eenvoudig, het ontkoppelen van de verschillende onderdelen



Foto 1 ►



Foto 2 ►



Foto 3 ►



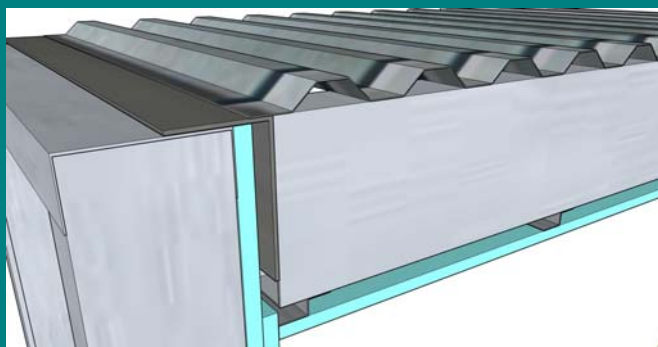
◀ Foto 4

### Principe details:

#### FeNB2-vloer

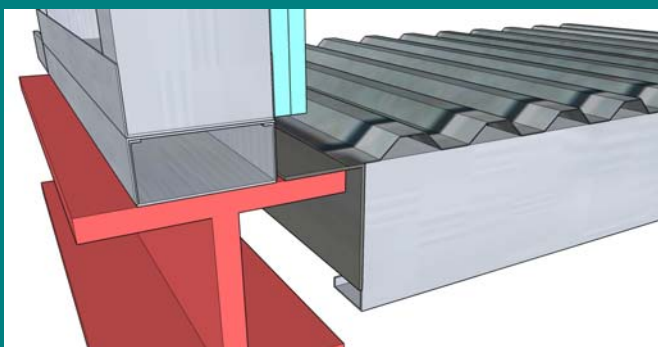
#### "Voordelen van de FeNB2 vloerelementen"

- ▶ Elementen zijn per project/overspanning op maat ontworpen.
- ▶ Snelle levertijd van de elementen.
- ▶ Droog bouwsysteem, éénvoudige montage.
- ▶ Grote overspanningen, met laag eigen gewicht
- ▶ Geen schimmels, uitzetting of krimp.



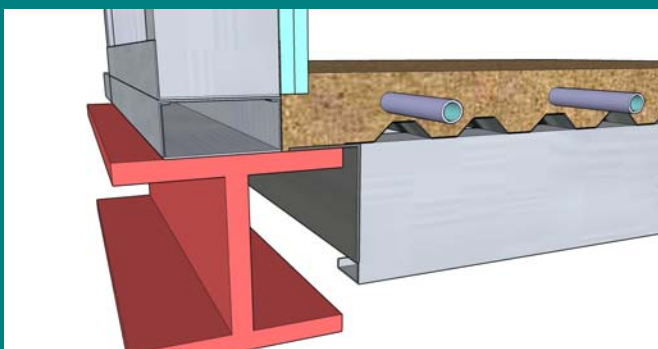
#### Oplegging vloer op wand;

- ◀ 19mm geprofileerd staalplaat,
- ◀ C-profiel 150/300mm in hoogte variabel
- ◀ Hoeklijn sv 3mm in hoogte variabel
- ◀ Bevestiging vloer aan wand doormiddel van zelftappers 6,3mm
- ◀ Gipsplafond op stalen veerregels
- ◀ Eigengewicht bij montage ca 40Kg/m<sup>2</sup>



#### Oplegging vloer op HEA;

- ◀ 19mm geprofileerd staalplaat,
- ◀ C-profiel 150/300mm in hoogte variabel
- ◀ Hoeklijn sv 3mm in hoogte variabel
- ◀ Bevestiging vloer aan wand doormiddel van zelftappers 6,3mm
- ◀ Eigengewicht bij montage ca 40 Kg/m<sup>2</sup>



#### Vloer incl. anhydriet en vloerverwarming;

- ◀ 19mm geprofileerd staalplaat,
- ◀ C-profiel 150/300mm in hoogte variabel
- ◀ Hoeklijn sv 3mm in hoogte variabel
- ◀ Bevestiging vloer aan wand doormiddel van zelftappers 6,3mm
- ◀ Gewicht vloer incl. anhydriet ca 175Kg/m<sup>2</sup>